

# PANDA



FIAT

# FIAT PANDA LA BOÎTE À MALICE



Depuis 1980, Fiat Panda est un **incontournable des citadines**. Si son esprit malin la caractérise depuis toujours, Panda a su, depuis 2012, se réinventer en arborant **un look plus audacieux et aventurier** tout en rendant vos trajets du quotidien plus agréables et confortables.

Panda est davantage optimiste depuis qu'elle est **hybride !** Sa nouvelle motorisation vous permet de réduire vos émissions de particules polluantes et votre consommation de carburant, le tout en offrant une **expérience de conduite fluide**.

Arpentez la ville à bord de la plus fun des citadines et affichez fièrement son look historique fun et cubique, signe distinctif de Fiat Panda !

**Panda est prête pour l'aventure !**



# TOUT SIMPLEMENT HYBRIDE ET ACCESSIBLE !

Bienvenue dans un monde qui change, plus durable, plus éco-responsable et davantage concerné dans la façon d'appréhender la mobilité. Vous pourrez accéder sans contrainte à l'ensemble des Zones à Faibles Emissions (ZFE).

**Optez pour l'hybride accessible !**



## DES AVANTAGES SANS RECHARGE



Réduction de la consommation et des émissions de CO<sub>2</sub>.



Simple à utiliser, la batterie se recharge d'elle-même pendant les phases de décélération et de freinage.



Assistance électrique lors des phases de redémarrage, du Stop & Start et d'accélération.

## HYBRIDATION LÉGÈRE



Boîte manuelle 6 rapports

### MOTORISATION HYBRIDE

La motorisation hybride est couplée à un système électrique 12 V permettant de soutenir le moteur thermique afin de réduire les émissions polluantes et la consommation de carburant. Une technologie offrant une assistance électrique au moteur pendant la phase d'accélération, alimentée par sa batterie.

# 1, 2, 3, CHOISISSEZ !

Tout simple et tout simplement génial, avec Fiat, personnaliser sa voiture n'a jamais été aussi facile. Fini les combinaisons complexes : une seule version unique que vous pouvez agrémenter au choix avec 1, 2 ou 3 packs à la thématique prononcée ou si, tout aussi évidemment, vous préférez vous contenter du meilleur, pas de soucis : une version « must have » toute équipée au look ultime s'offre à vous pour mieux vous séduire.



1

## UNE FINITION UNIQUE



### PANDA

- 4 airbags • 5 portes • Climatisation manuelle • Direction assistée avec fonction « City » • Hill Holder™ – Aide au démarrage en côte
- Jantes acier 14" avec enjoliveurs • Poignées de porte noir grainé • Radio 5" DAB avec Bluetooth • Rétroviseurs extérieurs noir grainé
- Start & Stop • Verrouillage centralisé à distance • Vitres avant électriques • Volant réglable en hauteur

2

## PERSONNALISABLE AVEC 3 PACKS SEULEMENT



### PACK CONFORT

- 5 sièges + 3 appuie-têtes arrière
- Banquette arrière rabattable
- Radar de recul
- Rétroviseurs extérieurs électriques & dégivrants
- Siège conducteur réglable en hauteur

### PACK STYLE

- Baguettes de protection latérales
- Barres de toit longitudinales
- Projecteurs antibrouillard
- Rétroviseurs extérieurs couleur carrosserie
- Vitres et lunette arrière surteintées

### PACK TECH

- Radio 7" tactile, DAB, Bluetooth, USB avec Apple Carplay / Android Auto™
- Capteurs de pluie et luminosité
- Climatisation automatique
- Commande de l'autoradio au volant

3

## OU LE «MUST HAVE»\*



### PANDA CROSS

Équipements additionnels à la PANDA et aux 3 packs

- Crochet de remorquage • Jantes acier 15" spécifiques CROSS
- Look CROSS

PANDA

CONFORT

STYLE

TECH



\* Indispensable

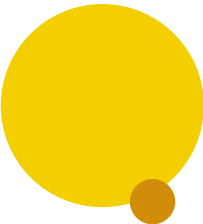
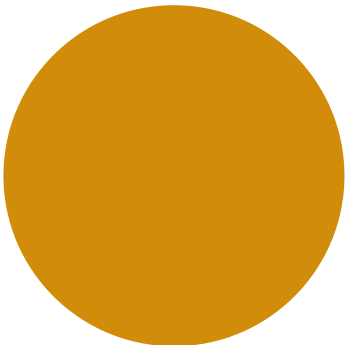
# TARIFS TTC AU 03 JANVIER 2024\*



## PANDA

	+	+	+	+	+	+	+	
<b>PANDA</b>	<b>PACK CONFORT</b>	<b>PACK STYLE</b>	<b>PACK TECH</b>	<b>PACKS CONFORT</b> <b>STYLE</b>	<b>PACKS CONFORT</b> <b>TECH</b>	<b>PACKS STYLE</b> <b>TECH</b>	<b>PACKS CONFORT</b> <b>STYLE</b> <b>TECH</b>	<b>PANDA CROSS</b>
13 600 €	14 300 €	14 300 €	14 300 €	15 000 €	15 000 €	15 000 €	15 700 €	15 600 €

TARIFS



\*T.V.A = 20%. Ces prix clés en main comprennent les forfaits transport et livraison (y compris fourniture et pose des plaques d'immatriculation définitives). Ces prix sont susceptibles de variations à n'importe quel moment et sans préavis.

# PANDA CROSS



PANDA CROSS

Découvrez Panda Cross, **la version la plus exclusive** de la gamme Panda. Cette version incarne tout ce qu'il y a de meilleur dans Panda : **une allure affirmée combinée à un esprit aventurier !**

Panda Cross réunit **le meilleur du confort et de la technologie** tout en mettant en valeur les **caractéristiques audacieuses** du style Panda.

Quels que soient votre passion et vos défis, Panda Cross saura **vous mener au sommet**. Découvrez son look plus crossover que jamais, avec ses jantes acier 15", son crochet de remorquage et son look Cross. L'allure reste de mise que cela soit en ville ou hors des sentiers battus.

**Panda Cross, la plus intrépide des SUV de poche.**



# COLORIS

## PASTELS



296  
**BLANC GELATO**  
Gratuit



601  
**NOIR CINEMA**  
550 €



414  
**ROUGE AMORE**  
(Disponible uniquement sur Panda Cross)  
550 €

## MÉTALLISÉS



756  
**BLEU ITALIA**  
(Disponible uniquement sur Panda Cross)  
550 €



468  
**VERT FORESTA**  
(Disponible uniquement sur Panda Cross)  
550 €

# JANTES & SELLERIE

## JANTES

**PANDA**



OR4  
JANTES ACIER 14" AVEC ENJOLIVEURS

**PACK STYLE**



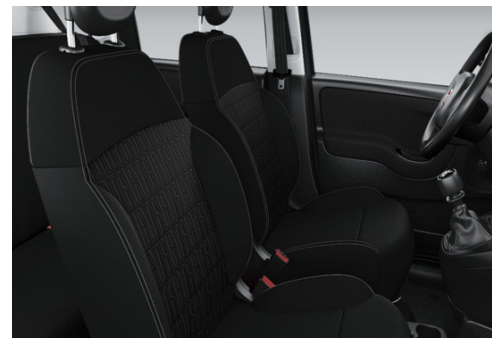
1M0  
JANTES ACIER 15"

**PANDA CROSS**



1M8  
JANTES ACIER 15" BICOLORES

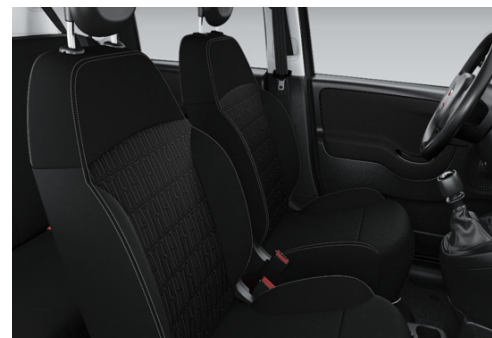
## SELLERIE



Tissu noir  
avec monogramme FIAT



Tissu noir  
avec monogramme FIAT



Tissu noir  
avec monogramme FIAT



# CARACTÉRISTIQUES TECHNIQUES

## MOTORISATION

### MOTEUR

Carburant  
Puissance fiscale (CV)  
Nombre de cylindres  
Alésage et course (mm)  
Cylindrée (cm<sup>3</sup>)  
Taux de compression  
Puissance maximum CE : kW (ch) à tr/min  
Couple maximum CE : Nm (mkg) à tr/min  
Norme antipollution

### TRANSMISSION

Roues motrices  
Boîte de vitesses

### DIRECTION

Type de direction  
Diamètre de braquage (m)

### FREINAGE

Avant  
Arrière

### SUSPENSIONS

Avant  
Arrière

### CONSUMMATIONS ET ÉMISSIONS WLTP\*

Consommation cycle mixte (min/max) (l/100km)  
Émissions de CO<sub>2</sub> cycle mixte (min/max) (g/km)

PANDA

PANDA CROSS

BERLINE

HYBRID 1.0 GSE 70 CH

Essence

4

3

70 x 86,5

999

12

51 (70)@6000

92 (9,38)@3500

E6.4

Avant

Manuelle - 6 vitesses

Crémaillère avec direction assistée électrique à double entraînement™

9,3

Disque : Ø 257 x 22

Tambour Ø 203

Barres de torsion

MacPherson

5,0 / 5,2

112 / 117

# CARACTÉRISTIQUES TECHNIQUES

## MOTORISATION

## DIMENSIONS

Longueur (mm)  
Hauteur (mm)  
Largeur (mm) - rétroviseurs rabattus / avec rétroviseurs  
Empattement (mm)  
Volume du coffre min (l)  
Voies AV/AR (mm)

## POIDS / CAPACITÉS

Poids à vide (kg)  
Poids tractable freiné max (kg)  
Charge utile  
Contenance du réservoir (dm<sup>3</sup>)

## PERFORMANCES

Vitesse max (km/h)  
Accélération (1 personne + 30kg) 0-100 km/h (s)

PANDA

PANDA CROSS

BERLINE

HYBRID 1.0 GSE 70 CH

3 686  
1 551  
1 672 / 1 882  
2 300  
225  
1 412 / 1 406

1 055  
-  
440 en 4 sièges / 460 en 5 sièges  
38

164 / 155  
13,9 / 14,7

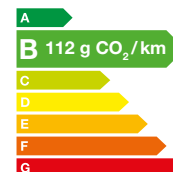
### HYBRIDE

Le moteur hybride 1.0 GSE 70 ch est disponible sur toute la gamme Panda Hybrid. Il vous permet de conduire et de vous déplacer de manière beaucoup plus pratique et responsable : non seulement il réduit les émissions de CO<sub>2</sub> jusqu'à 30 %\*, mais il donne également accès aux ZFE (zones à faibles émissions), à des avantages pour les zones de stationnement et à des exonérations fiscales\*\*.

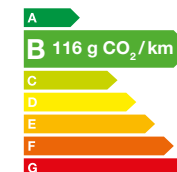
\*Selon l'homologation NDc2 par rapport à l'essence 1.2 précédente.

\*\*Selon la législation locale.

### PANDA



### PANDA CROSS



# ACCESSOIRES



**Barres de toit transversales  
(pour véhicule équipé de  
barres longitudinales)**  
50926337



**Coques de clé : fluorescente  
+ rouge avec logo Panda**  
50926788



**Tapis de sol velours Hybrid**  
50290383



**Protection de coffre**  
50926621



**Coques de rétroviseurs coloris rouge**  
735551002  
**Cache-moyeux coloris rouge,  
pour jantes alliage**  
50926785



**Coques de rétroviseurs coloris gris argent**  
735551000  
**Cache-moyeux coloris gris argent,  
pour jantes alliage**  
50926783.



**Coques de rétroviseurs coloris violet**  
735551003  
**Barres longitudinales coloris violet**  
50926774  
**Cache-moyeux coloris violet,  
pour jantes alliage**  
50926786



**Coques de rétroviseurs coloris sable**  
735551001  
**Barres longitudinales coloris sable**  
50926775  
**Cache-moyeux coloris sable,  
pour jantes alliage**  
50926784

## GARANTIE CONTRACTUELLE ET ASSISTANCE ROUTIÈRE FIAT INCLUSE

**Voyagez l'esprit tranquille !** En cas d'événement inattendu et durant toute la période de validité de la garantie contractuelle, vous pouvez compter sur une gamme de services complémentaires et cumulables vous permettant de poursuivre votre voyage en toute sérénité. Notre couverture Européenne vous offre notamment :



**DÉPANNAGE  
SUR PLACE**



**REMORQUAGE**



**POURSUITE  
DU VOYAGE  
OU RETOUR  
AU DOMICILE**



**HÉBERGEMENT**



**VÉHICULE DE  
REPLACEMENT**



**SERVICE  
D'INFORMATION  
00 800 342 800 00**

Pour plus d'informations sur la garantie contractuelle, les modalités de livraison, les conditions et les limites d'exécution du Service d'Assistance Routière, adressez-vous à votre Distributeur Agréé Fiat.

## CONTRATS DE SERVICES FLEXCARE

### Fiat FlexCare\* : Le plaisir de conduire, en toute sérénité.

Fiat FlexCare vous offre une gamme complète de Contrats de Services. Cela vous garantit que toutes les opérations techniques nécessaires seront effectuées par des professionnels hautement qualifiés et spécialisés dans les ateliers de réparation agréés Fiat, qu'ils utiliseront l'équipement et l'outillage spécifiques, des pièces de rechange d'origine, et cela dans toute l'Europe. Le portefeuille de produits se compose d'une gamme **d'Extensions de garantie et de contrats d'entretien**, transférables en cas de revente du véhicule ; de plusieurs niveaux de couverture ; et des combinaisons durées / kilométrage répondant aux besoins spécifiques de chaque client :

**EXTENSION DE GARANTIE PREMIUM** : L'extension de garantie 100 % constructeur qui couvre les éléments mécaniques et électriques de votre véhicule. L'EXTENSION DE GARANTIE PREMIUM est le prolongement naturel de la garantie constructeur qui vous assure jusqu'à 5 ans d'une couverture optimale. Souscription à l'achat du véhicule neuf ou dans les 24 mois suivant sa 1ère immatriculation.

**ENTRETIEN PLUS** : Comprend l'entretien programmé de votre véhicule et l'assistance routière. Le contrat ENTRETIEN PLUS est la solution pour maîtriser les coûts d'entretien de votre véhicule, afin de le garder en parfait état de fonctionnement. Souscription avant le premier entretien ou dans l'année suivant la 1ère mise en circulation de votre véhicule neuf.

**MAINTENANCE PLUS** : Le contrat d'entretien intégral où tout est inclus, profitez en toute sérénité de votre véhicule avec ce nouveau contrat de service qui regroupe l'entretien programmé, les pièces d'usure, l'extension de garantie et l'assistance routière.

Pour plus d'informations sur les conditions, limitations et exclusions des Contrats de Services Fiat FlexCare, veuillez contacter votre Distributeur et /ou un Réparateur Agréé Fiat, ou consultez notre site internet [www.fiat.mopar.eu](http://www.fiat.mopar.eu).

## FIAT EST EN LIGNE

Vous pouvez dès maintenant choisir, configurer, payer votre Fiat en ligne ! En trois clics, configurez votre Fiat puis sélectionnez votre concessionnaire afin de récupérer votre véhicule et si vous changez d'avis, vous pouvez annuler sans soucis. Ensuite, vous recevez la confirmation de votre commande et pourrez passer au paiement. Vous pourrez enfin récupérer votre véhicule en concession. Si vous n'êtes pas satisfait, vous pouvez retourner le véhicule sous 14 jours.

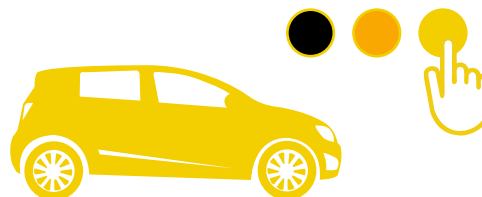
### ACHETEZ VOTRE FIAT EN 3 CLICS



### 1 CHOISISSEZ VOTRE FIAT



### 2 CONFIGUREZ VOTRE VOITURE



### 3 VALIDEZ ET PAYEZ EN LIGNE



\* L'entretien selon Fiat. Fiche Tarifs Panda Réf. FI 521 441 - Janvier 2024 - Tarifs au 03/01/2024. Ce document annule et remplace sa précédente édition : Réf. FI 520 562 - Juillet 2023 - Tarifs au 30/06/2023. FCA France, Société par Actions Simplifiée au capital de 10 080 000 €. 305 493 173 RCS Versailles. Les caractéristiques des véhicules présentés sont celles existant au moment de l'édition. Les informations contenues dans ce document sont données à titre indicatif. Dans le souci d'améliorer constamment ses produits, Fiat se réserve le droit de modifier, à tout moment et sans préavis les prix, les teintes, les matériaux, l'équipement et les caractéristiques techniques de ses véhicules ou de mettre fin à la production de certains modèles. Certains modèles et certaines pièces illustrés dans ce document peuvent légèrement différer des exécutions réelles. Par exemple, les couleurs illustrées ne peuvent vous donner qu'une idée générale des couleurs réelles et sont notamment fonction de l'impression de ce document. Coloris Ocean Green disponible sur stock.

**CIAO FIAT  
MOBILE**

Au quotidien, prenez les transports en commun #SeDéplacerMoinsPolluer